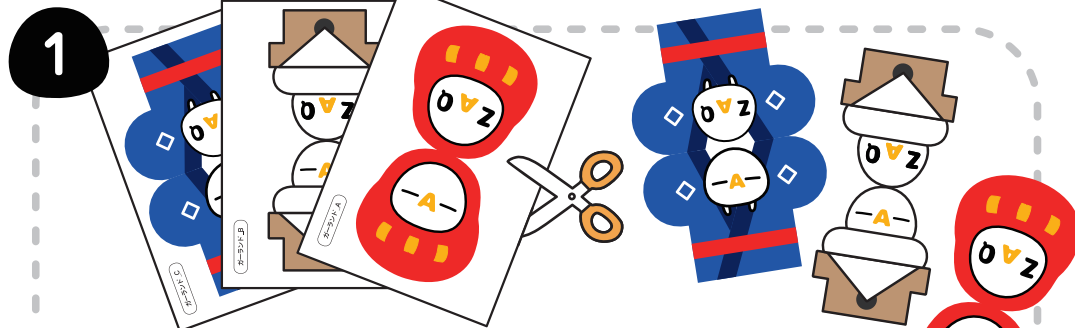




ざっくぅとお正月を迎えよう！ ガーランドの作り方



1 用紙にプリントして、カットします

- ・用紙は厚手のものを使用してください（ペーパークラフト用紙など）
- ・ハサミまたはカッターなどでカットしてください

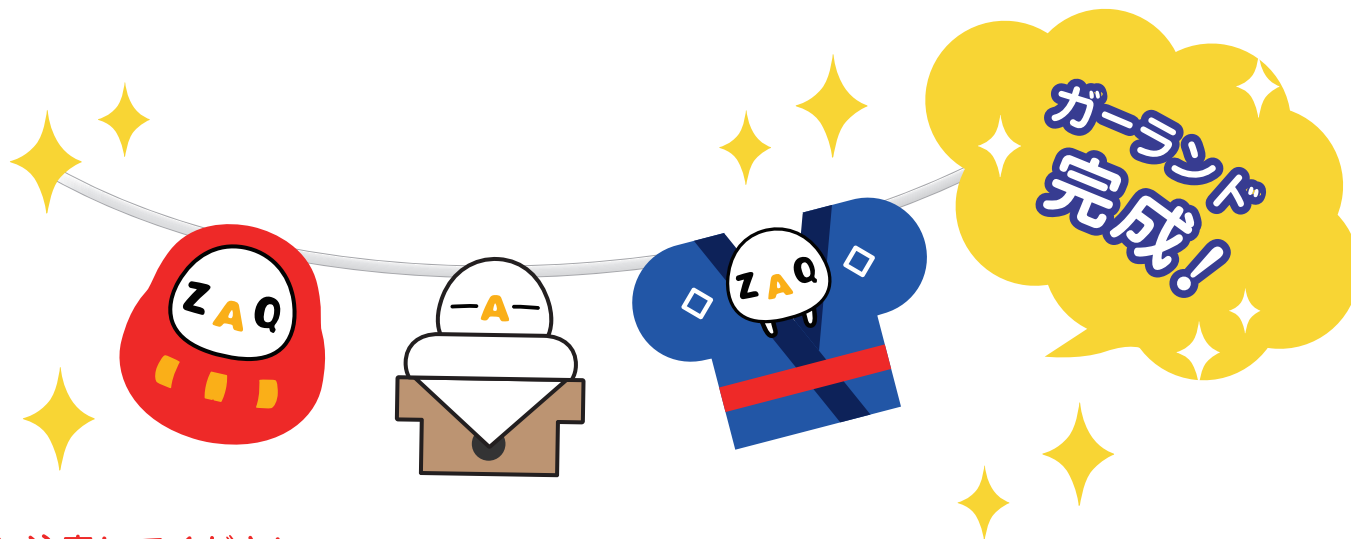


2 のりしろをのり、または両面テープで貼り付けます

- ・パーツを半分に折り、ひも、またはリボンをはさむようにして、のり、両面テープなどで貼り付けます

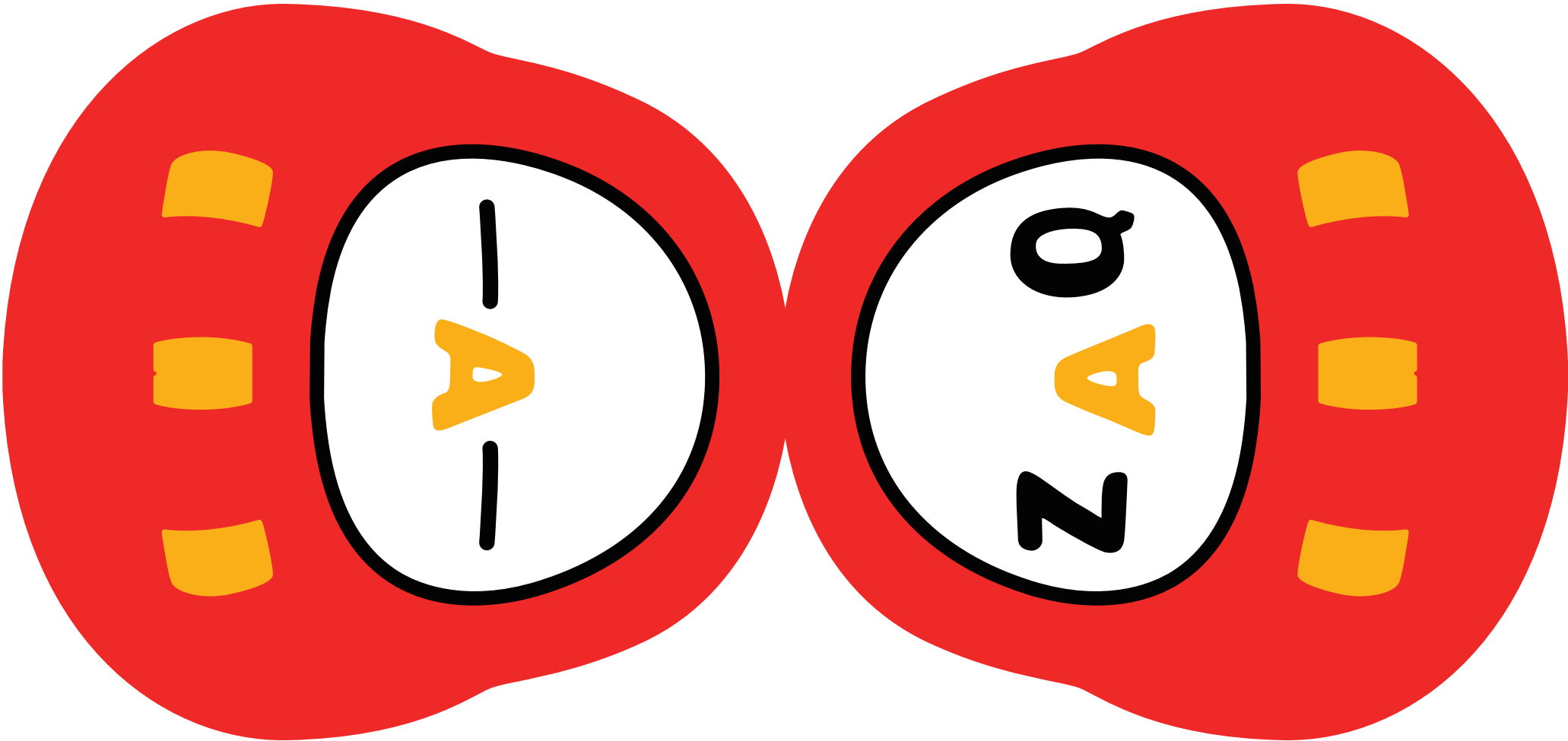


- ・パーツを一定間隔で配置し、固定するように貼ってください

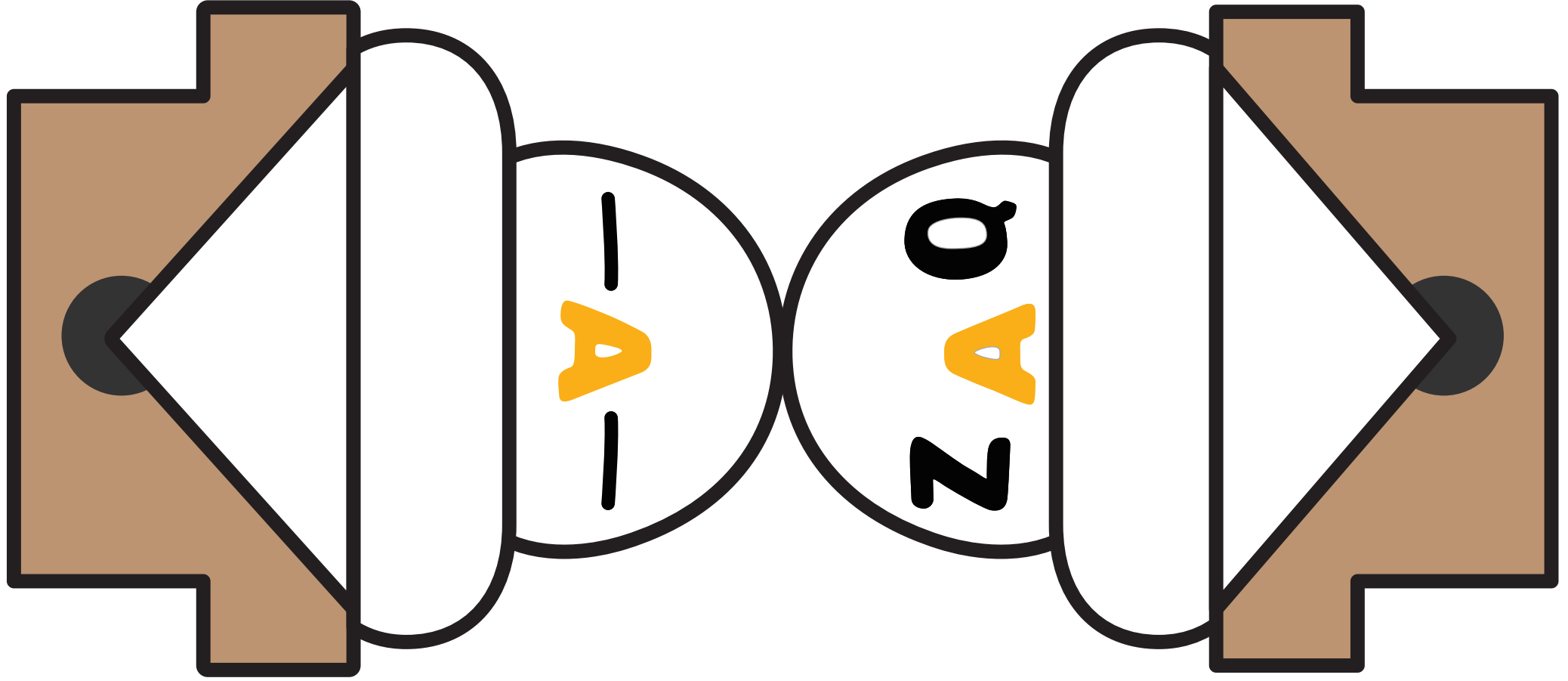


⚠ はさみ、カッターの取り扱いには十分に注意してください。

ガーランド_A



ガーランド_B



ガーランド_C

